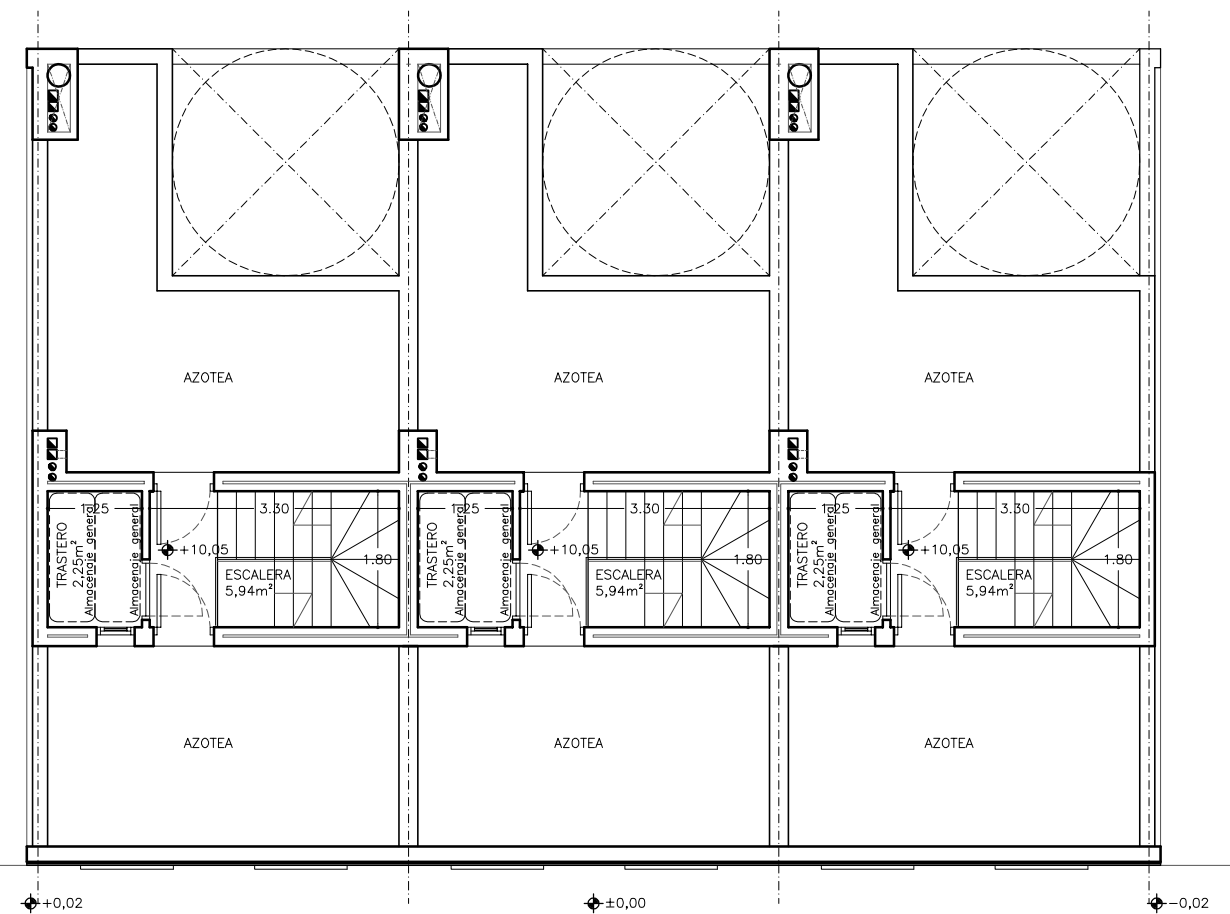


C/. Cano, 21

## PLANTA SEGUNDA

Superficie construida vivienda 1 45,54m<sup>2</sup>  
 Superficie útil vivienda 1 36,10m<sup>2</sup>  
 Superficie construida vivienda 2 43,92m<sup>2</sup>  
 Superficie útil vivienda 2 36,10m<sup>2</sup>  
 Superficie construida vivienda 3 44,71m<sup>2</sup>  
 Superficie útil vivienda 3 36,10m<sup>2</sup>  
 Superficie construida planta segunda 134,17m<sup>2</sup>  
 Superficie útil planta segunda 108,30m<sup>2</sup>  
 Superficie construida total edificio 483,74m<sup>2</sup>  
 Superficie útil total edificio 413,55m<sup>2</sup>



C/. Cano, 21

## PLANTA AZOTEA

Superficie construida azotea 1 11,76m<sup>2</sup>  
 Superficie útil azotea 1 8,19  
 Superficie construida azotea 2 11,54m<sup>2</sup>  
 Superficie útil azotea 2 8,19m<sup>2</sup>  
 Superficie construida azotea 3 11,65m<sup>2</sup>  
 Superficie útil azotea 3 8,19m<sup>2</sup>  
 Superficie construida planta azotea 34,95m<sup>2</sup>  
 Superficie útil planta azotea 24,57m<sup>2</sup>  
 Superficie construida total edificio 483,74m<sup>2</sup>  
 Superficie útil total edificio 413,55m<sup>2</sup>

IBO M. SANTANA JIMÉNEZ · ARQUITECTO · EDIFICACIÓN · URBANISMO

GRAN CANARIA · C/. ALFÉREZ QUINTANA SUÁREZ, 2 BAJO · 35.200 · TELDE · Tfn/FAX 828 015 345  
 FUERTEVENTURA · URB. PUERTO JABLE, 15 · 35.625 · JANDÍA · PÁJARA · Tfn/FAX 928 540 506

D<sup>a</sup>. Deborah Verde Suárez.

FECHA. MAYO 2024.

DIBUJADO

Edificio de 3 viviendas.

SITUACION. C/. Cano, nº 21. Vecindario. T. M. de Santa Lucía de Tirajana.

Mobiliario, cotas y superficies; planta segunda y azotea.

ESCALA. 1/100.

PLANO N°.

02